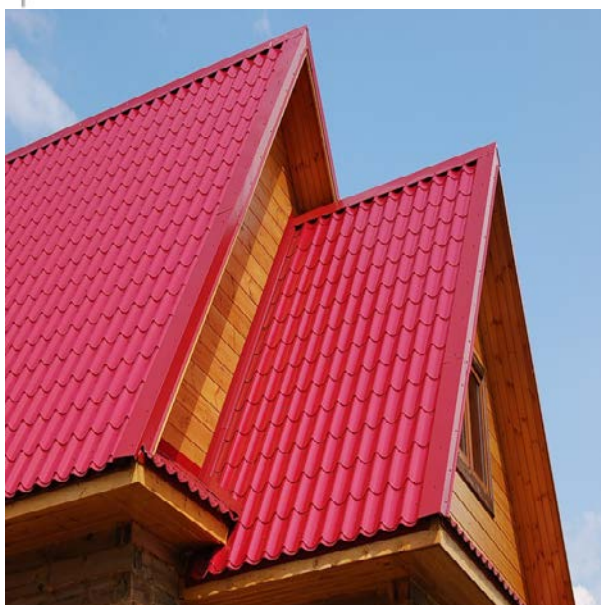
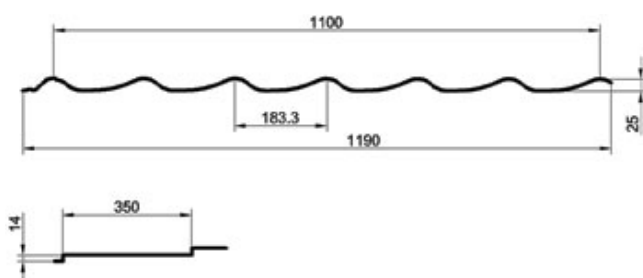


МП МОНТЕРРЕЙ

Металлочерепица, исполненная в классическом варианте. Активно используется для устройства кровли зданий различного назначения и реконструкции исторических строений. Особенность металлочерепицы Монтеррей заключается в геометрии профиля, приближенном к форме натуральной черепицы из глины.

Металлочерепица МП Монтеррей



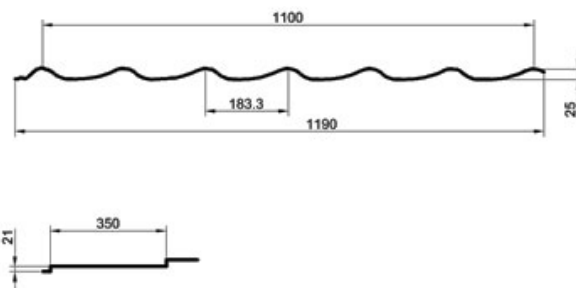
- **Высота профиля:** 25 + 14мм;

- Шаг волны профиля: 350 мм;
- Толщина металла: 0.4 — 0.5 мм;

МП СУПЕРМОНТЕРРЕЙ

СуперМонтеррей является продолжением и развитием металлочерепицы Монтеррей, унаследовав от неё геометрию профиля, который искусно имитирует натуральную черепицу. Отличие между коллекциями заключается в высоте ступени профиля: у СуперМонтеррей она составляет 21 мм, что на 6 мм выше, чем у Монтеррей, шаг волны аналогичный — 350 мм. Данный параметр делает рельеф металлочерепицы СуперМонтеррей более объемным и выразительным.

Металлочерепица МП СуперМонтеррей

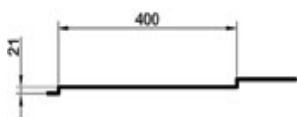
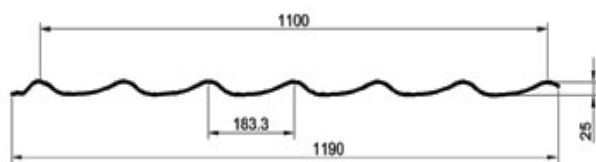


- Высота профиля: 25 + 21 мм;
- Шаг волны профиля: 350 мм;
- Толщина металла: 0.4 — 0.5 мм;

МП МАКСИ

Металлочерепица Макси — металлочерепица, объединяющая в себе классические формы и современный взгляд на дизайн данного кровельного материала. Отличительными чертами данной металлочерепицы является более продолжительный шаг волны, который составляет 400 мм и высота профиля в 21 мм, что в совокупности создает интересный эстетический эффект. Благодаря этому, металлочерепица Макси позволяет дополнить классическое архитектурное решение и придать зданию респектабельный вид.

Металлочерепица МП Макси

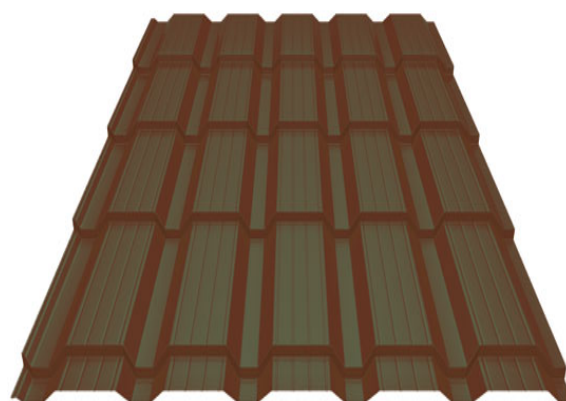
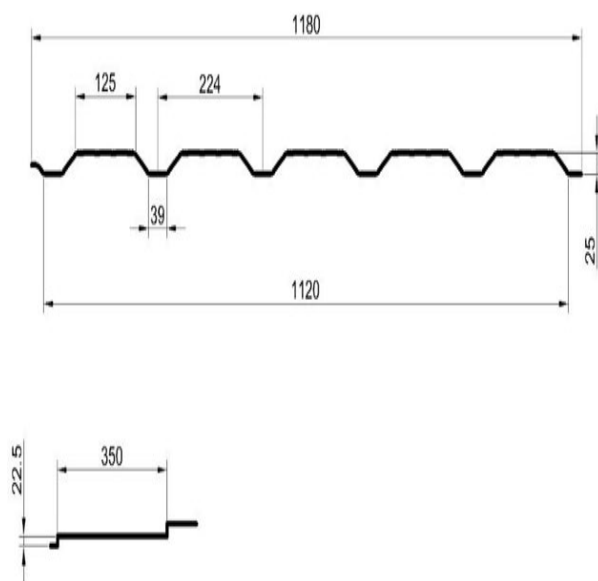


- **Высота профиля:** 25 + 21мм;
- **Шаг волны профиля:** 400 мм;
- **Толщина металла:** 0.4 — 0.5 мм;

МП КАСКАД

Каскад — металлочерепица, которая отличается от классических моделей более строгими формами, подчеркивающими слияние традиций и современного подхода к дизайну. Отличительные черты кровельного материала: прямой, ровный рисунок рельефа и декоративные канавки. Благодаря этому рельеф металлочерепицы Каскад приобретает оригинальную форму плитки классического шоколада. Кроме эстетического эффекта, такой рельеф придает материалу дополнительную стойкость к продольной нагрузке.

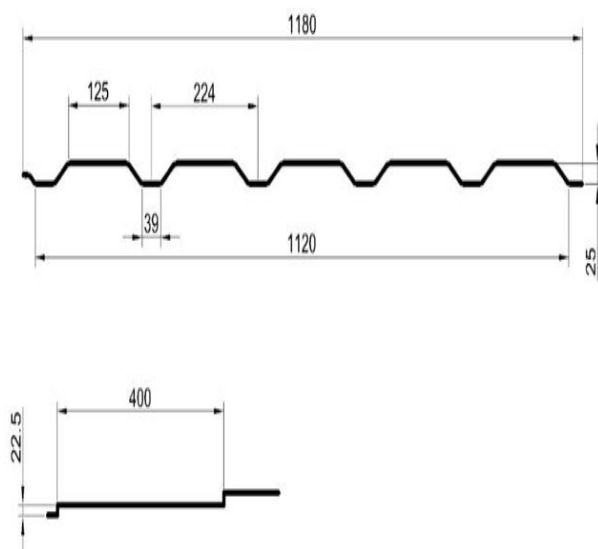
Металлочерепица МП Каскад



- **Высота профиля:** 22.5 + 22.5 мм;
- **Шаг волны профиля:** 350 мм;
- **Толщина металла:** 0.4 — 0.5 мм;

МаксиКаскад — металлочерепица, технология производства которой придала ей отличительную особенность в виде широкого шага волны (400 мм.), обладает строгой, четкой геометрией и характерными декоративными канавками.

Металлочерепица МП МаксиКаскад



- **Высота профиля:** 22.5 + 22.5мм;
- **Шаг волны профиля:** 400 мм;
- **Толщина металла:** 0.4 — 0.5 мм;