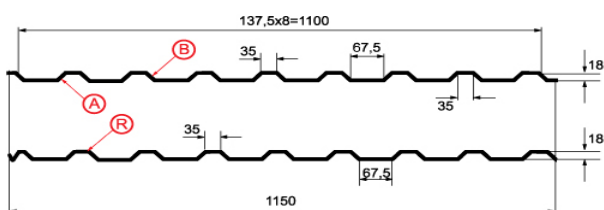
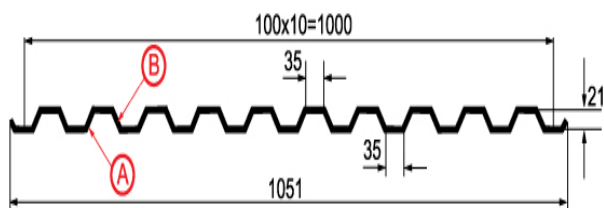
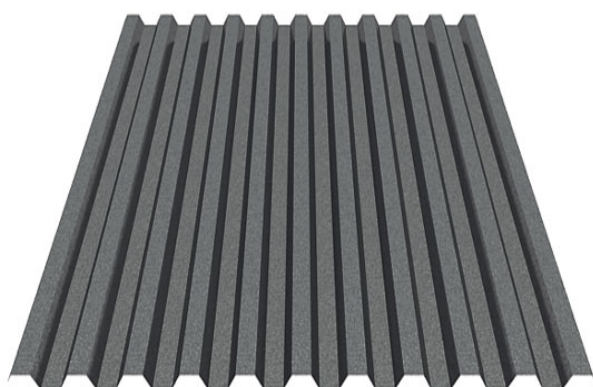

Профилированный лист МП-20х1100-А,В,Р

Толщина металла 0.4 — 0.8 мм



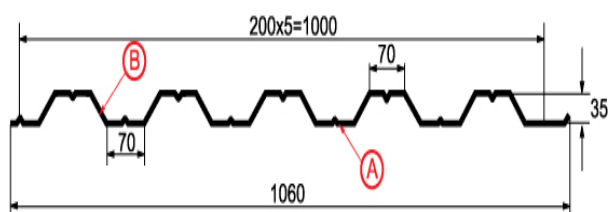
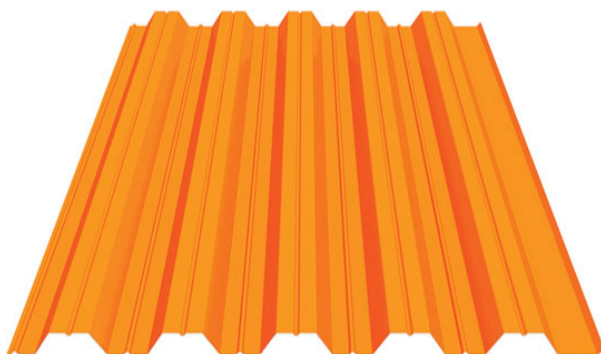
Профилированный лист С-21х1000-А,В

Толщина металла 0.4 — 0.7 мм



Профилированный лист НС-35х1000-А,В

Толщина металла 0.5 — 0.9 мм



Профилированный лист Н-114х600-А,В

Толщина металла 0.8 — 1.0 мм

